

VECTOR MEDIA



Ce cadre autoportant robuste en aluminium au profilé hybride offre une utilisation alternative des visuels. Optez pour le PVC grâce à son ruban magnétique ou le classique visuel textile avec jonc PVC. Idéal pour toutes les applications Retail.

Caractéristiques

- Cadre en aluminium anodisé 35 mm autoportant double-face
- Pied en acier
- 2 systèmes de fixation du visuel :
 - Habillage textile par jonc PVC
 - Habillage PVC par ruban magnétique
- Assemblage du cadre et de la base sans aucun outil
- Ruban magnétique inclus
- Sac de transport matelassé inclus avec tube carton

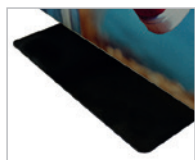
Les + produits

- Montage simple et rapide : assemblage sans outils
- Un cadre, 2 systèmes de fixation
- Pied unilatéral ultra stable
- Utilisation recto seul ou recto-verso
- Ultra portable avec son sac compartimenté

Média recommandé

- Habillage textile : textile légèrement extensible confectionné avec jonc 3 x 12 mm
- Habillage PVC : PVC laminé ou papier encapsulé 410 microns
- Dimensions visibles : Textile : 1600 (h) x 600 (l) mm
PVC : 1595 (h) x 595 (l) mm

Les gabarits d'impression mis à disposition sont fournis à titre indicatif. Ils tiennent compte de procédés internes qui peuvent varier selon vos équipements, matières & finitions. En cas d'impression par vos soins, il vous appartient de tester au préalable la compatibilité de votre media avec le produit avant utilisation.



Pied



Visuel PVC avec ruban magnétique



Visuel textile avec jonc PVC

VECTOR MEDIA



Ruban magnétique
25 mm x 30 m

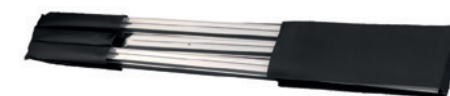
Tube carton (transport visuels) : 845 x Ø 126 mm

Pied : 400 (l) x 280 (p) mm / Epaisseur 4mm / 4 patins en dessous

Connecteurs à serrer sans outil :

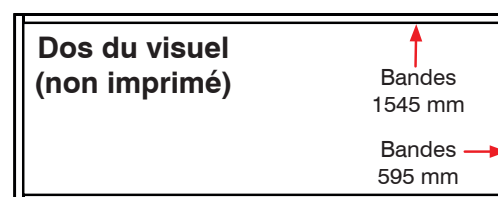


Profilés protégés :



Préparation du visuel PVC : coller les bandes de ruban magnétique au dos du visuel, sur les bords :

- 1- Découper 2 bandes de 595 mm pour les largeurs du visuel et 2 bandes de 1545 mm pour les hauteurs
- 2- Positionner les bandes de ruban magnétique sur les bords du visuel (largeurs puis hauteurs)



Informations structure

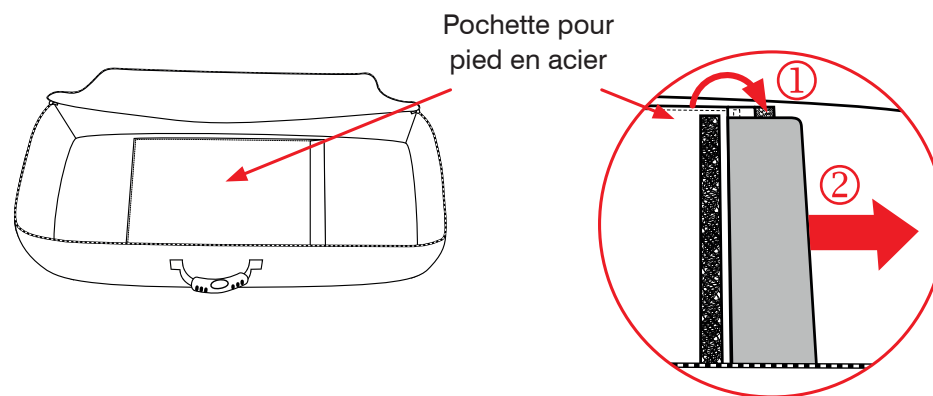
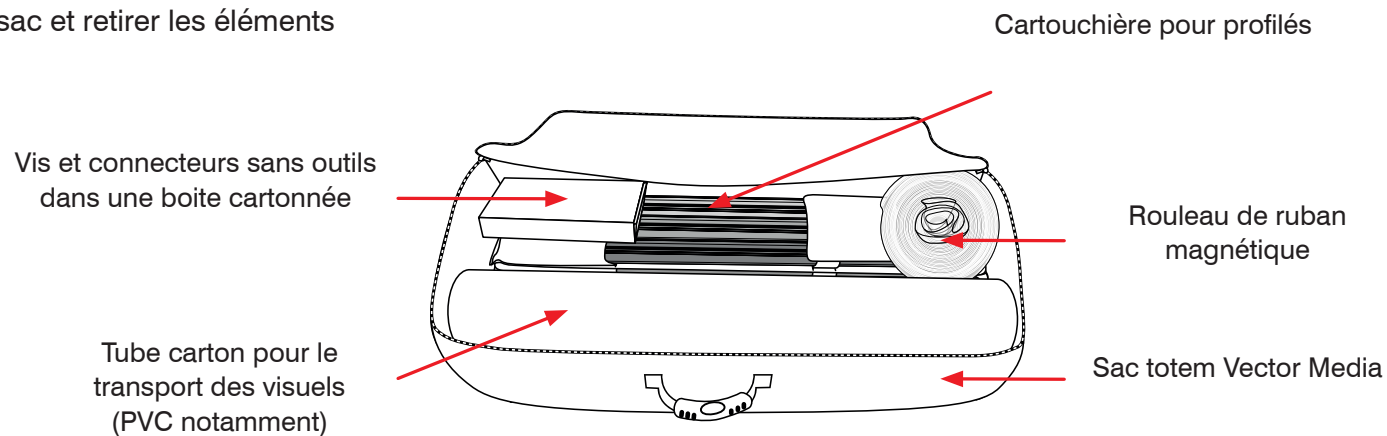
Référence	Désignation	Dimensions structure assemblée (mm) h x l x p	Poids structure assemblée	Dimensions colis (mm) h x l x p	Poids colis
VF-MEDIA-16X06	Vector Media	1610 x 600 x 280	7,9 kg	150 x 860 x 340	11,5 kg
EM303	Ruban magnétique 25,4 mm x 30 m - Polarité A*				

*Pour réassort de visuels PVC

VECTOR MEDIA

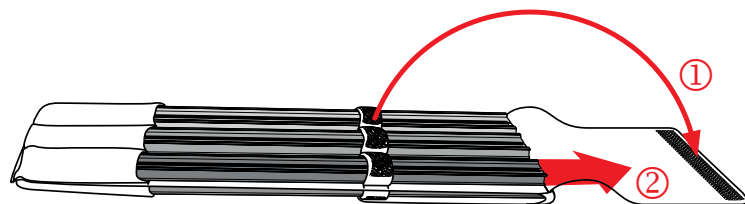
Montage de la structure

1 Ouvrir le sac et retirer les éléments



VECTOR MEDIA

Montage de la structure



Retirer les profilés de leur compartiment

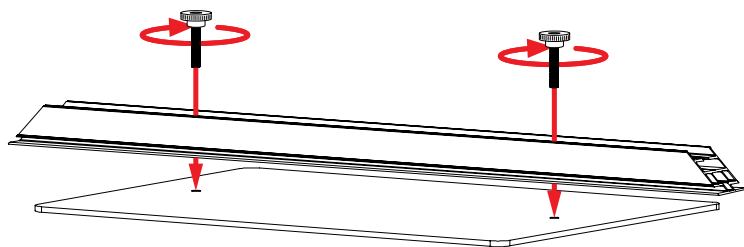


Retirer les connecteurs et vis du carton

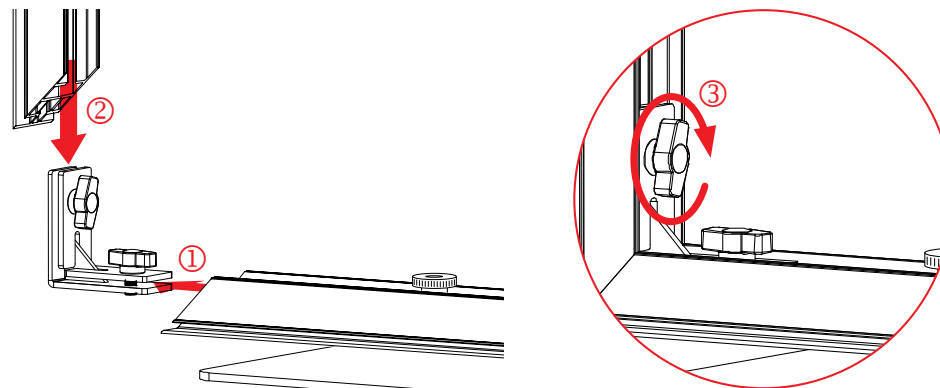
VECTOR MEDIA

Montage de la structure

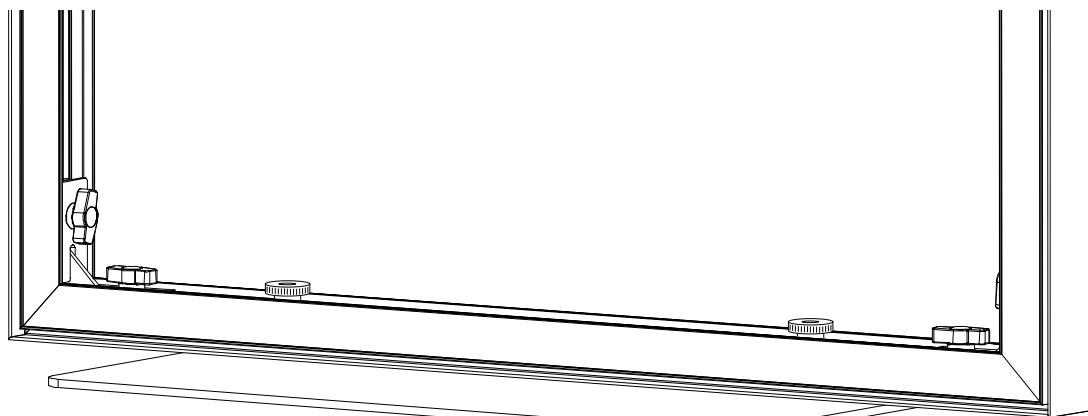
2 Fixer la section inférieure au pied, à l'aide des 2 vis moletées



3 Connecter la section à une des 2 sections verticales en utilisant le connecteur sans outil 90°



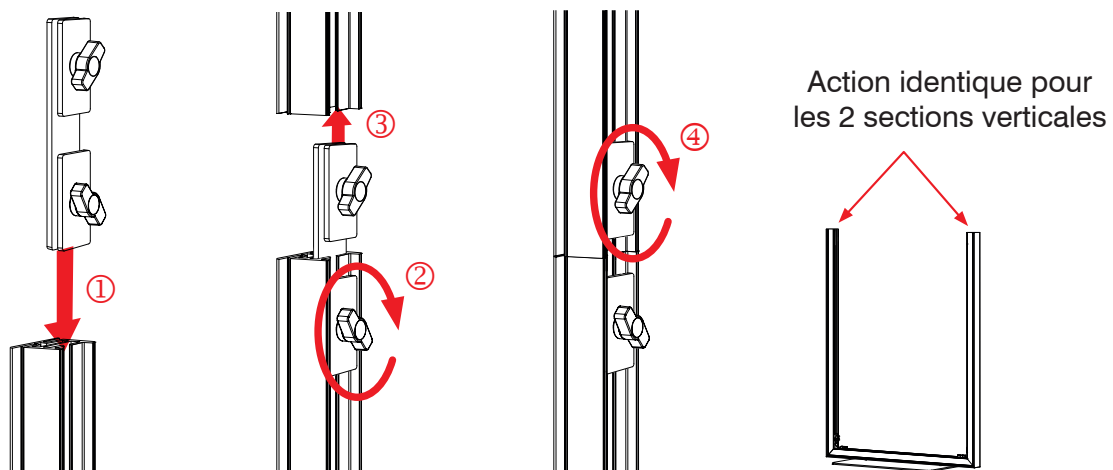
4 Répéter l'étape précédente avec la 2ème section verticale



VECTOR MEDIA

Montage de la structure

- 5** Connecter les 2 sections verticales restantes à l'aide des connecteurs sans outil 180° (une moitié de connecteur pour chaque section)



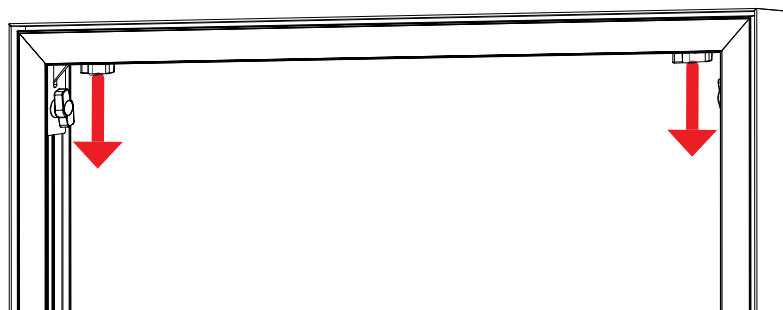
- 6** Installer le dernier connecteur sans outil 90° aux extrémités de la section supérieure



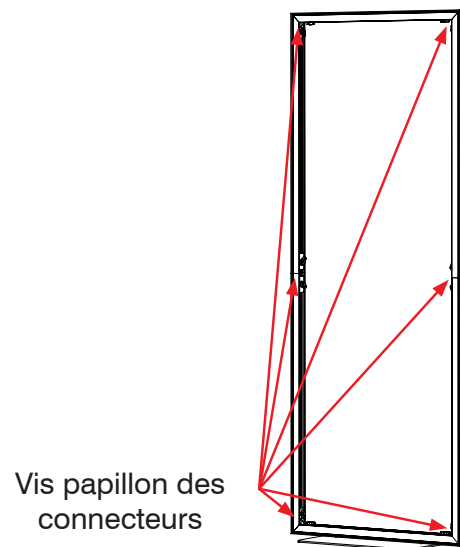
VECTOR MEDIA

Montage de la structure

7 Assembler désormais la section supérieure (équipée des connecteurs 90°) sur les sections verticales



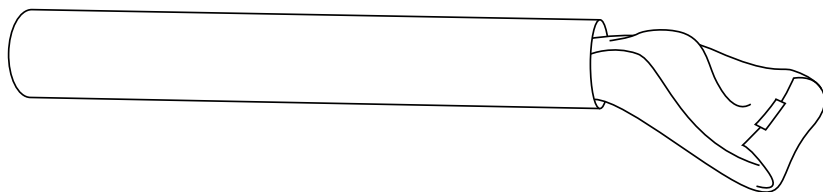
8 Serrer tous les points de connexion



VECTOR MEDIA

Montage de la structure

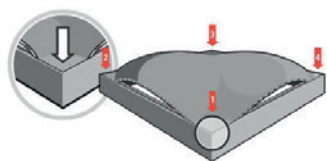
9 Mise en place d'un visuel textile avec jonc PVC



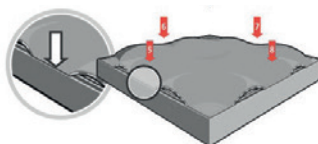
La pochette contenant le visuel textile peut être fournie en dehors du tube carton

Retirer le visuel textile plié et rangé dans le tube carton

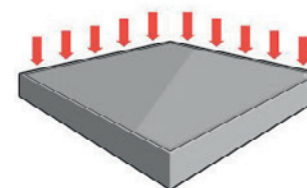
Installer le jonc aux 4 coins du visuel



Puis au milieu de chaque côté



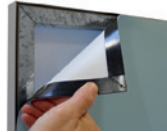
Appuyez du milieu vers les angles



VECTOR MEDIA

Montage de la structure

10 Mise en place d'un visuel PVC



Retirer le visuel PVC du tube carton et le dérouler à plat



Prendre le visuel (qui est aimanté au dos) par le haut et le positionner sur la bande d'acier aimantée présente sur la face avant du profilé. Commencer par les angles

