

Attention !

Merci de ne pas modifier la forme des gabarits.

Echelle 1/10e



Zone de placement du visuel
(fond perdu inclus)
Pas de logos ni de textes
dans cette zone



Zone sûre
Pas de logos ni de textes
hors de cette zone

Découpe

Rainant

Cahier des charges

Documents informatiques à fournir

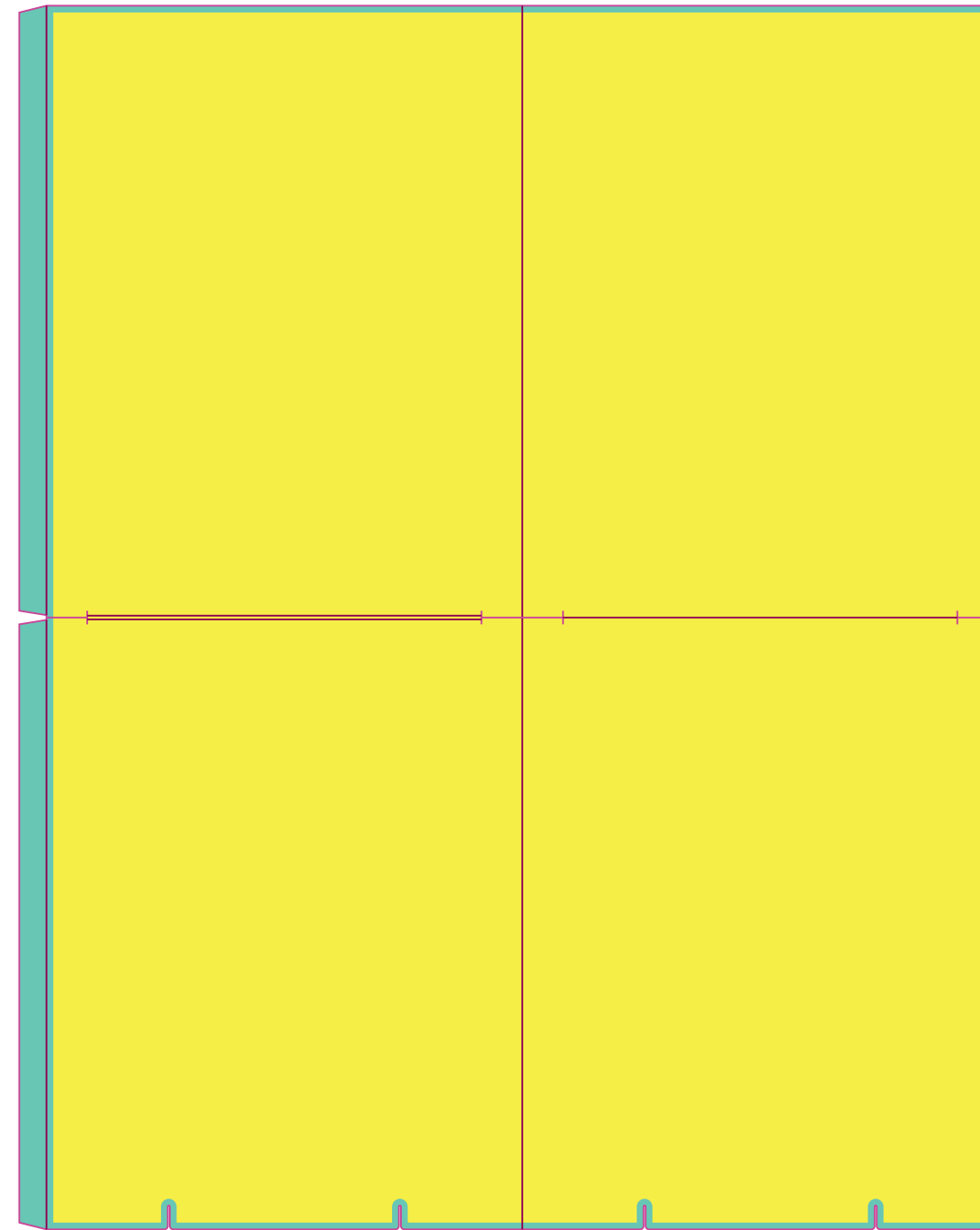
Fichier au format «PDF» / Un fichier par visuel.

- ➡ Privilégier les éléments vectoriels et les montages sous Illustrator.
- ➡ Vectoriser les polices.
- ➡ Incorporer les liens.
- ➡ Appliquer les références Pantone C (opaque couché).
- ➡ Résolution pour fichier «image» : 100 DPI en taille réelle.
- ➡ Pour les fichiers InDesign envoyer un export PDF sans compression ou joindre les fichiers natifs.

Gabarit

Totem elliptique 180x70 cm

v. Fév. 2024



Attention !

Merci de ne pas modifier la forme des gabarits.

Echelle 1/10e



Zone de placement du visuel
(fond perdu inclus)
Pas de logos ni de textes
dans cette zone



Zone sûre
Pas de logos ni de textes
hors de cette zone

Découpe

Rainant

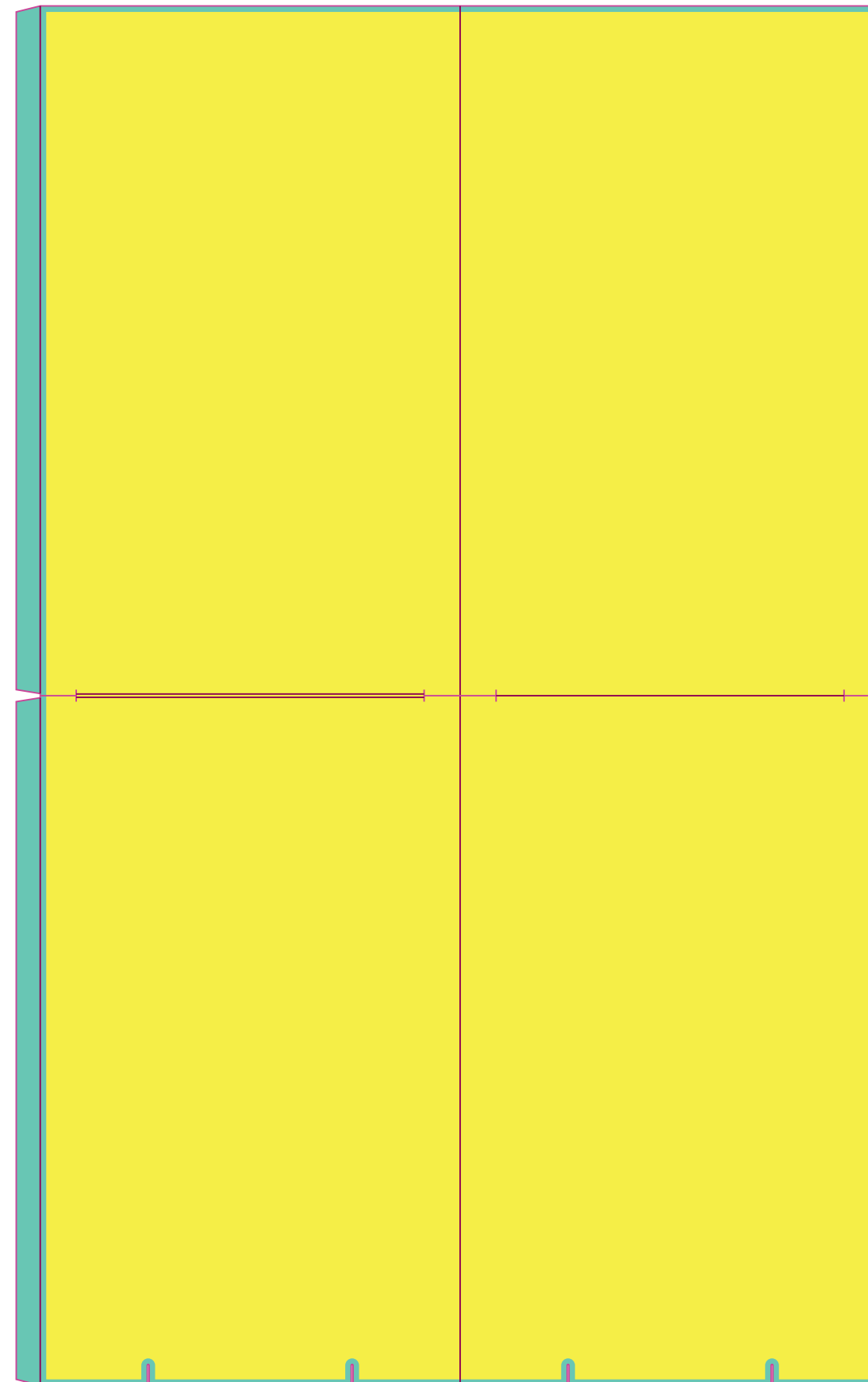
Cahier des charges

Documents informatiques à fournir

Fichier au format «PDF» / Un fichier par visuel.

- ➡ Privilégier les éléments vectoriels et les montages sous Illustrator.
- ➡ Vectoriser les polices.
- ➡ Incorporer les liens.
- ➡ Appliquer les références Pantone C (opaque couché).
- ➡ Résolution pour fichier «image» : 100 DPI en taille réelle.
- ➡ Pour les fichiers InDesign envoyer un export PDF sans compression ou joindre les fichiers natifs.

Totem elliptique 230x70 cm



Attention !

Merci de ne pas modifier la forme des gabarits.

Echelle 1/10e



Zone de placement du visuel
(fond perdu inclus)
Pas de logos ni de textes
dans cette zone



Zone sûre
Pas de logos ni de textes
hors de cette zone

Découpe

Rainant

Cahier des charges

Documents informatiques à fournir

Fichier au format «PDF» / Un fichier par visuel.

- ➔ Privilégier les éléments vectoriels et les montages sous Illustrator.
- ➔ Vectoriser les polices.
- ➔ Incorporer les liens.
- ➔ Appliquer les références Pantone C (opaque couché).
- ➔ Résolution pour fichier «image» : 100 DPI en taille réelle.
- ➔ Pour les fichiers InDesign envoyer un export PDF sans compression ou joindre les fichiers natifs.