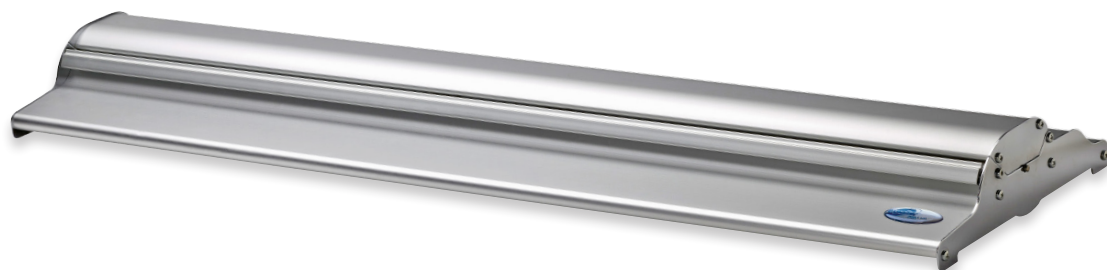


ROLL UP CLASSIC

LE CLASSIQUE PRIMÉ !

Roll Up Classic été primé comme « oeuvre d'art appliquée » par la société suédoise de design. Le système est facile à transporter et s'assemble en un instant pour vos présentations. Le Roll Up Classic est disponible en plusieurs largeurs et idéal pour une utilisation répétée dans différents environnements.

- Une stabilité accrue grâce à sa large base
- Démarrage propre et neutre du visuel
- Disponible en 5 largeurs et différentes hauteurs en option



Largeur (mm)	700	850	1 000	1 150.....	1 450
Hauteur (mm)	1 950	2 150	2 150	2 150.....	2 150
Poids (kg)	3,9	4,5	5,2	5,8.....	7,3
Coloris	Argenté	Argenté	Argenté	Argenté.....	Argenté

Option: Mâts télescopique 1605-2230 ou 2450 mm



ROLL UP CLASSIC

LE CLASSIQUE PRIMÉ !



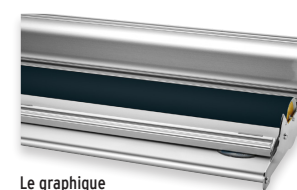
Le meilleur éclairage à LED de sa gamme, dans un sac en nylon. 15W, 1 200 lumens.



Roll Up Classic est transporté dans un sac en nylon matelassé avec bandoulière.



Disponible avec valise rigide.



Le graphique peut facilement être remplacé.

ROLL UP CLASSIC

